

**#5buoneragioni**  
per accogliere i bambini  
che vanno protetti



#5buoneragioni



promotori  
AGEVOLANDO  
CISMAI  
CNCA  
CNCM  
PROGETTO FAMIGLIA  
SOS VILLAGGI DEI BAMBINI onlus

Le famiglie di origine  
dei minorenni allontanati

**Samantha Tedesco**  
SOS VILLAGGI DEI BAMBINI Onlus

# #5buoneragioni per accogliere i bambini che vanno protetti



promotori  
AGEVOLANDO  
CISMAI  
CNCA  
CNCM  
PROGETTO FAMIGLIA  
SOS VILLAGGI DEI BAMBINI onlus

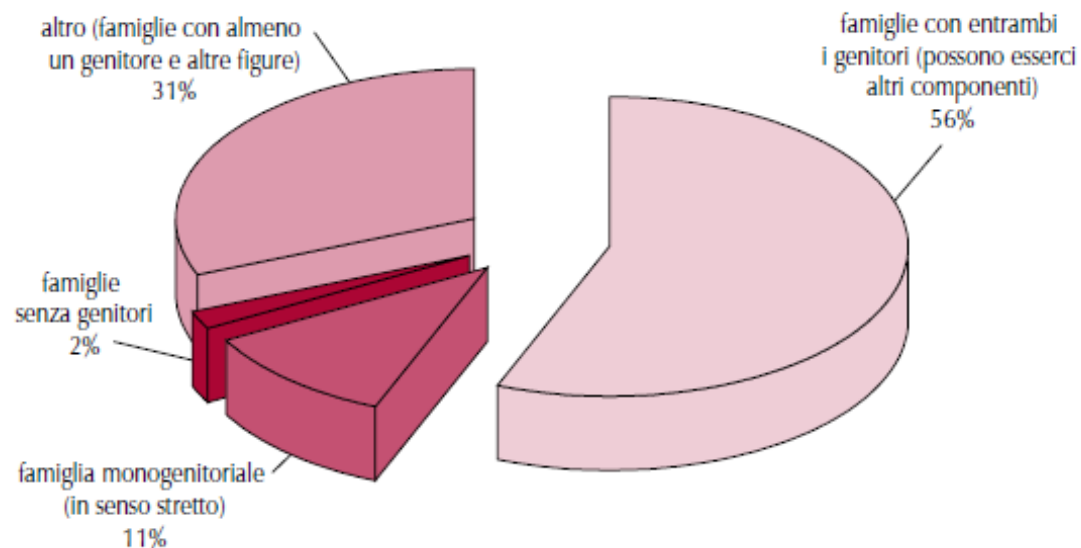
**19.500** famiglie di origine\*  
interessate dagli allontanamenti:

1% orfani

56% bambini vive con i genitori

11% famiglie monogenitoriali

2% famiglia non composta da genitori



18% delle coppie genitoriali ha cittadinanza straniera (21% dei padri e 24% delle madri);  
risulta occupato il 53% dei padri e il 29% delle madri.

\*A cura di V. Belotti, *Quaderni del centro di documentazione e analisi per l'infanzia e l'adolescenza n. 55/2014*, Firenze, Istituto degli Innocenti. <http://www.minori.it/sites/default/files/quaderno-55.pdf>

**#5buoneragioni**  
per accogliere i bambini  
che vanno protetti



promotori  
AGEVOLANDO  
CISMAI  
CNCA  
CNCM  
PROGETTO FAMIGLIA  
SOS VILLAGGI DEI BAMBINI onlus

## I motivi principali di allontanamento dalla famiglia di origine:

37% inadeguatezza genitoriale (*incapacità grave di rispondere ai bisogni evolutivi dei propri figli*)

12% maltrattamento e incuria + abuso sessuale o violenza assistita

9% problemi di dipendenza di uno o entrambi i genitori

8% problemi di relazioni all'interno della famiglia

# #5buoneragioni per accogliere i bambini che vanno protetti



promotori  
AGEVOLANDO  
CISMAI  
CNCA  
CNCM  
PROGETTO FAMIGLIA  
SOS VILLAGGI DEI BAMBINI onlus

## I motivi secondari di allontanamento

Nel 16% dei casi la violenza subita dal bambino è una  
concausa (abuso, maltrattamento, incuria, violenza assistita)

La marginalità socioeconomica è un fattore che caratterizza molte situazioni  
(37% dei casi), tuttavia **la condizione economica, lavorativa o abitativa  
non è motivo di allontanamento**, come stabilisce la legge 149/01.

**La permanenza in  
contesti di accoglienza:**  
alcune situazioni sembrano  
determinare una maggiore  
permanenza

65% problema sanitario proprio o dei genitori (59%)  
53% orfano di uno o entrambi i genitori  
62% genitori con problemi di dipendenza  
53% situazione di inadeguatezza genitoriale

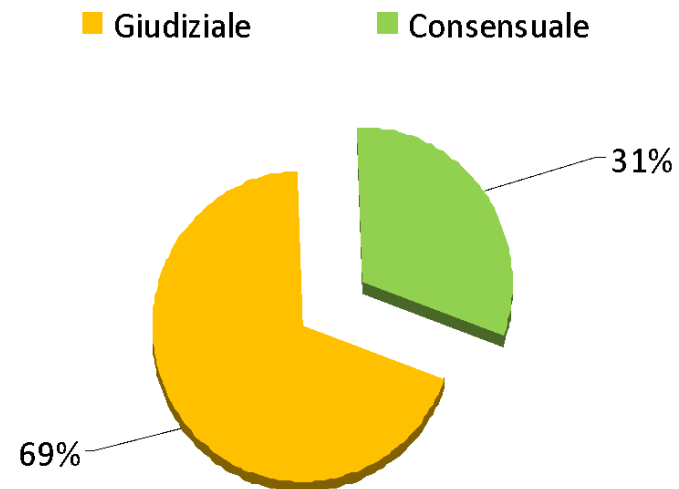
# #5buoneragioni per accogliere i bambini che vanno protetti



promotori  
AGEVOLANDO  
CISMAI  
CNCA  
CNCM  
PROGETTO FAMIGLIA  
SOS VILLAGGI DEI BAMBINI onlus

## La consensualità nell'accoglienza

La natura dei provvedimenti di allontanamento è per il 69% **giudiziale** (con provvedimento del Tribunale per i Minorenni) e per il 31% **consensuale** (con affido consensuale dei genitori)



## Contatti con le famiglie

91% dei bambini e ragazzi ha contatti regolari con i familiari (50% attraverso incontri protetti e il 49% in incontri liberi).

9% non mantiene alcun contatto né con il padre né con la madre